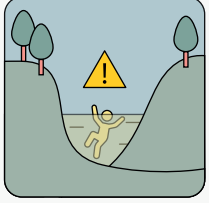


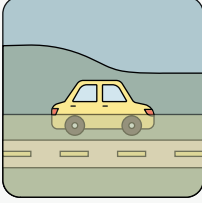
# SEL VE TAŞKIN SONRASINDA YAPILMASI GEREKENLER



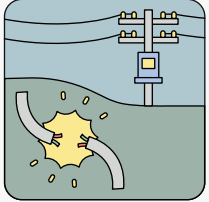
Dere yatağı, nehir kenarı, hendek ve vadi içlerinden uzak durun.



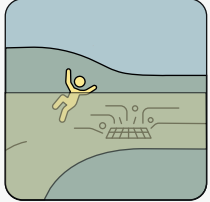
Güvenli, yüksek bir alana geçin.



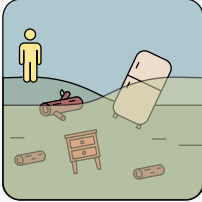
Sel suyunun bulunduğu alanda araç kullanmayın.



Kopmuş elektrik kablolarından uzak durun.



Sel suyu içine girmeyin, karşıdan karşıya geçmeyin.



Sürüklenebilecek malzemelere karşı dikkatli olun.



Resmi yayın organlarını takip edin.



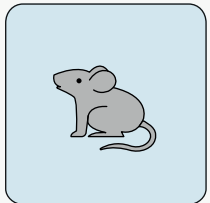
Yaşlı ve özel gereksinimi olan bireylere yardım edin.



Yetkili kişilerin onayı olmadan binalarınıza girmeyin.



Sel suyu ile temas etmiş hiçbir gıdayı tüketmeyin.



Fare, yılan vb. hayvanlara karşı dikkatli olun.



Her an tahliye olabilecek şekilde hazırlıklı olun.

# SEL VE TAŞKIN UYARILARI NELERDİR?

## YEŞİL UYARI

Tehlike yok.  
Uyarı yapılmasını gerektiren bir hadise bulunmamaktadır.

## SARI UYARI

Az tehlikeli. Tahmin edilen hadise olağandışı olmamakla birlikte, meteorolojik şartlardan etkilenme riski göz önünde bulundurulmalıdır.

## TURUNCU UYARI

Tehlikeli. Tahmin edilen hadise sıklıkla görülmemekle birlikte, hasar ve kayıpların oluşması muhtemeldir. Tedbirli olunmalı ve güncel veriler takip edilmelidir. AFAD, ilgili illerde ikamet eden vatandaşlara SMS ile bilgilendirme yapmaktadır.

## KIRMIZI UYARI

Çok tehlikeli. Son derece kuvvetli bir hadise beklenmektedir. Büyük hasar ve kayıpların oluşması muhtemeldir. AFAD, ilgili illerde ikamet eden vatandaşlara SMS ve CMAS\* ile bilgilendirme yapmaktadır.

CMAS : Mobil Alarm Sistemi

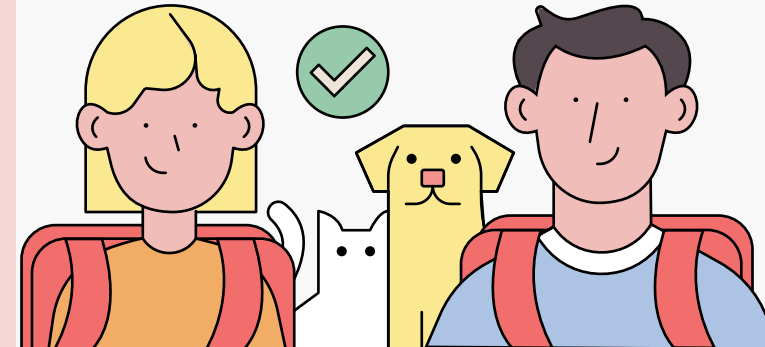
Sel ve taşkın durumuna karşı detaylı bilgiye [www.hazirol.gov.tr](http://www.hazirol.gov.tr) internet sitesinden ulaşabilirsiniz.



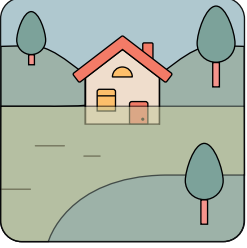
AFAD

# SEL VE TAŞKIN YAPILMASI GEREKENLER

## HAZIRLIKLIL OL GÜVENDE KAL



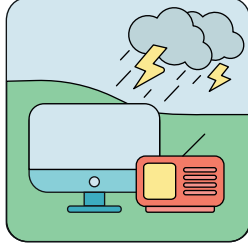
# SEL VE TAŞKIN ÖNCESİNDE YAPILMASI GEREKENLER



Dere yatağına ve taşkın riski bulunan alanlara yerleşmeyin.



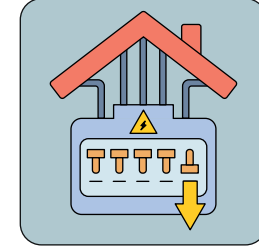
Konut, iş yeri, araç vb. taşınır veya taşınmaz malların sigortasını yaptırın.



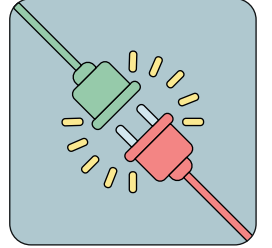
Aşırı yağış dönemlerinde yayın organlarını takip edin.



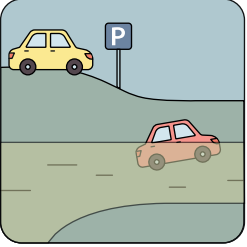
Gerektiğinde ilgili kurumlardan (Meteoroloji Genel Müdürlüğü – AFAD) bilgi alın.



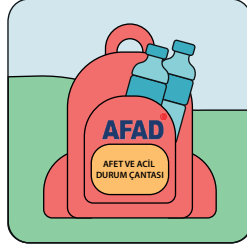
Sigortayı kapatın.



Elektrikli cihazların fişini çekin.



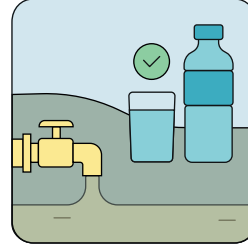
Aracınızı sel ve taşkın riski bulunan alanlara park etmeyin.



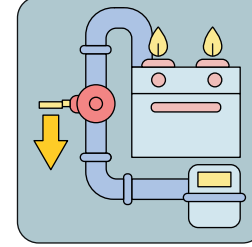
Afet ve acil durum çantasını hazır bulundurun.



Sel ve taşkın riskine karşı, afet ve acil durum planını hazır bulundurun.



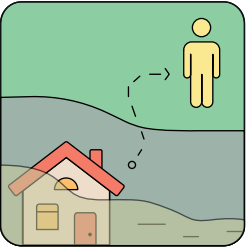
Şebeke suyunun kirlenmesi durumuna karşı temiz su bulundurun.



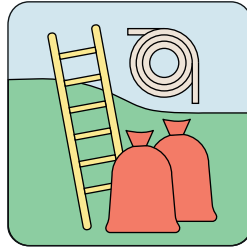
Doğalgaz vanasını kapatın.



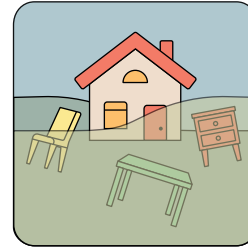
Komşularınızı uyarın.



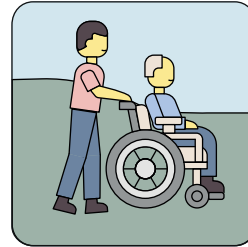
Bulduğunuz alandan her an tahliye edilecek şekilde hazırlıklı olun.



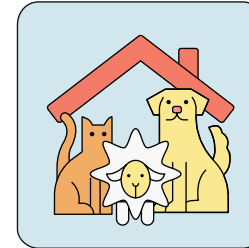
Suyun içeri girmesine engel olacak gerekli teçhizatı ve kum torbalarını hazır bulundurun.



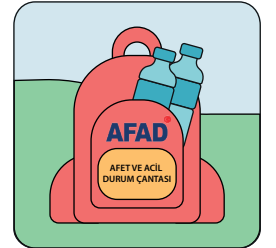
Sel sebebi ile sürüklenebilecek malzemeleri ortadan kaldırın.



Yaşlı ve özel gereksinime ihtiyacı olan bireylere yardımcı olun.



Hayvanlarınızın güvenliğini sağlayın.



Afet ve acil durum çantasını yanınıza alın.